



**"Международный государственный  
экологический институт  
имени А.Д. Сахарова"  
Белорусского государственного  
университета**



## Особенности института:

- Ведущий ВУЗ Республики Беларусь экологического профиля
- Углубленное изучение английского языка
- Возможность выбора и изучение второго иностранного языка
- Программы двойных дипломов
- Программы Балтийского университета (ВУР): участие в международных образовательных и научных проектах, студенческие обмены, зарубежные стажировки и практики



# Факультет мониторинга окружающей среды (ФМОС)

## Специальности:

- Информационные системы и технологии (в экологии);
- Информационные системы и технологии (в здравоохранении)
- Природоохранная деятельность (экологический менеджмент и экспертиза);
- Энергоэффективные технологии и энергетический менеджмент (дневная форма обучения);
- Энергоэффективные технологии и энергетический менеджмент (заочная сокращенная форма);
- Ядерная и радиационная безопасность;
- Медицинская физика;



# Информационные системы и технологии

Срок обучения: 4 года (дневная форма)

Специальность: Информационные системы и технологии (в экологии).

Квалификация: Инженер-программист-эколог.

Вступительные испытания:

- ✓ Белорусский (русский) язык (ЦТ);
- ✓ Математика (ЦТ) профильный;
- ✓ Физика (ЦТ).

Возможности трудоустройства:

IT-компании, IT-службы предприятий и организаций, имеющие экологические отделы.



# Информационные системы и технологии

Срок обучения: 4 года (дневная форма)

Специальность: Информационные системы и технологии (в здравоохранении).

Квалификация: Инженер-программист

Вступительные испытания:

- ✓ Белорусский (русский) язык (ЦТ);
- ✓ Математика (ЦТ) профильный;
- ✓ Физика (ЦТ).

Возможности трудоустройства:

IT-компании, IT-службы учреждений здравоохранения.



# Природоохранная деятельность

Срок обучения: 4 года (дневная форма)

## Специальность:

- Природоохранная деятельность (экологический менеджмент и экспертиза);
- Природоохранная деятельность (экологический мониторинг).

Квалификация: Эколог. Инженер по охране окружающей среды.

## Вступительные испытания:

- ✓ Белорусский (русский) язык (ЦТ);
- ✓ Физика (ЦТ) профильный;
- ✓ Математика (ЦТ).

Возможности трудоустройства: выпускники данной специальности готовы для работы в организациях Министерства природных ресурсов и окружающей среды, предприятиях промышленности, транспорта и связи, жилищно-коммунального хозяйства, научно-исследовательских центрах.



# Энергоэффективные технологии и энергетический менеджмент

Срок обучения 4 года (дневная форма)

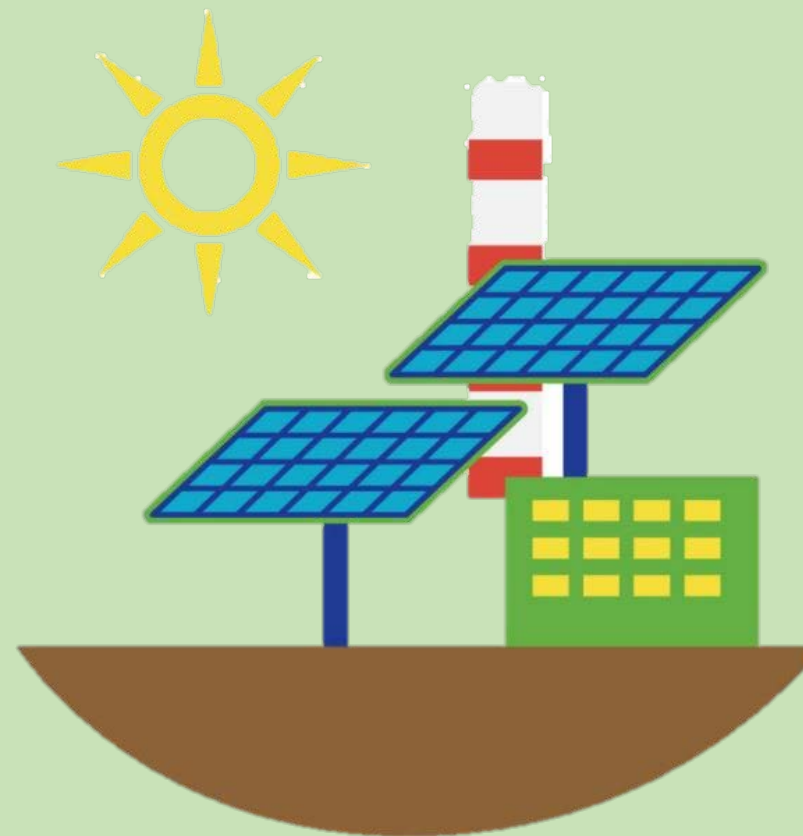
Специальность: Энергоэффективные технологии и энергетический менеджмент.

Квалификация: инженер-энергоменеджер.

Вступительные испытания:

- ✓ Белорусский (русский) язык (ЦТ);
- ✓ Физика (ЦТ) профильный;
- ✓ Математика (ЦТ).

Возможности трудоустройства: выпускники данной специальности готовы для работы в энергетических отделах и службах различных предприятий и организаций промышленности, лесного хозяйства, транспорта, строительства, научно-исследовательских центров и т.д.



# Энергоэффективные технологии и энергетический менеджмент

Срок обучения 3 (заочная сокращенная форма)

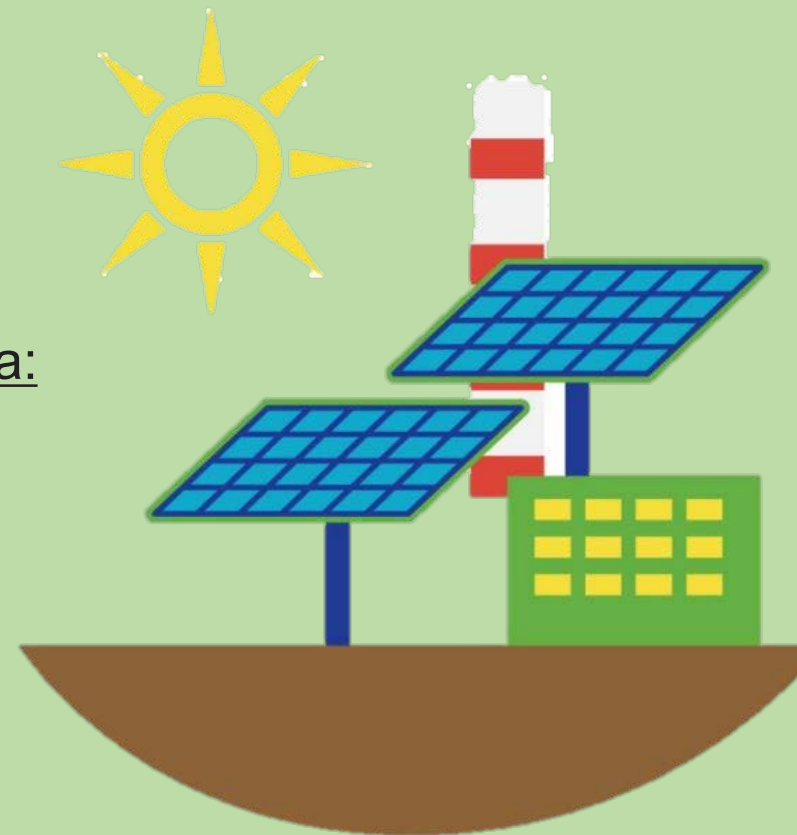
Специальность: Энергоэффективные технологии и энергетический менеджмент.

Квалификация: инженер-энергомеджер.

Вступительные испытания в форме письменного экзамена:

- ✓ Основы электротехники;
- ✓ Основы инженерной графики.

Возможности трудоустройства: выпускники данной специальности готовы для работы в энергетических отделах и службах различных предприятий и организаций промышленности, лесного хозяйства, транспорта, строительства, научно-исследовательских центров и т.д.





# Ядерная и радиационная безопасность

Срок обучения: 5 лет (дневная форма)

Специальность: Ядерная и радиационная безопасность.

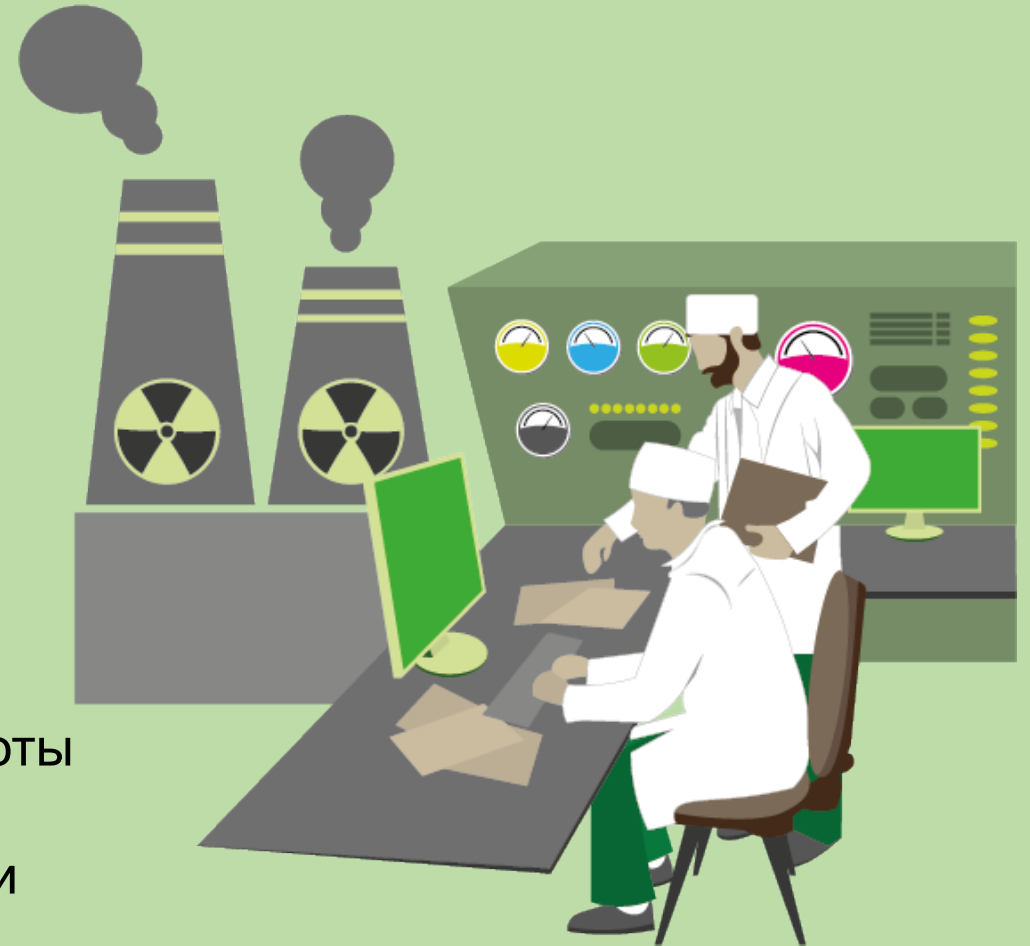
Квалификация: инженер.

Вступительные испытания:

- ✓ Белорусский (русский) язык (ЦТ);
- ✓ Физика (ЦТ) профильный;
- ✓ Математика (ЦТ).

Возможности трудоустройства:

Выпускники данной специальности готовы для работы на Бел АЭС, а также в организациях Министерства энергетики, предприятиях, использующих источники ионизирующего излучения, НАН Беларуси



# Медицинская физика

Срок обучения: 4 года (дневная форма)

Специальность: Медицинская физика.

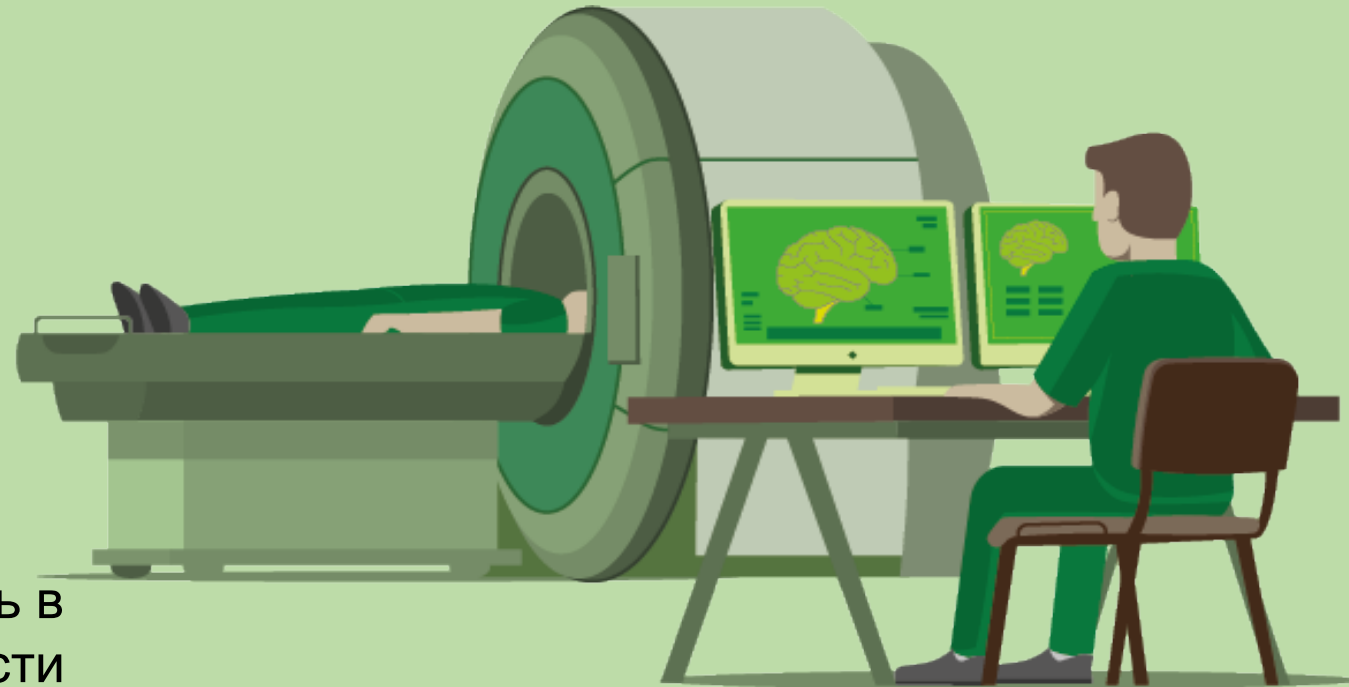
Квалификация: медицинский физик.

Вступительные испытания:

- ✓ Белорусский (русский) язык (ЦТ);
- ✓ Физика (ЦТ) профильный;
- ✓ Математика (ЦТ).

Возможности трудоустройства:

Выпускники специальности могут работать в учреждениях здравоохранения на должности медицинского физика, инженера по радиационной безопасности, инженера-исследователя.





# Факультет мониторинга окружающей среды

## Предполагаемый план набора в 2022 году

<b>Специальности</b>	<b>Бюджет</b>	<b>Платная</b>
<b>Медицинская физика</b>	20	-
<b>Ядерная и радиационная безопасность</b>	20	-
<b>Информационные системы и технологии (в экологии)</b>	10	15
<b>Информационные системы и технологии (в здравоохранении)</b>	10	15
<b>Природоохранная деятельность (по направлениям)</b>	20	2
<b>Энергоэффективные технологии и энергетический менеджмент (дневная форма)</b>	15	6
<b>Энергоэффективные технологии и энергетический менеджмент (заочная форма)</b>	5	15

# ОСОБЕННОСТИ ПРИЕМА НА СПЕЦИАЛЬНОСТИ ФАКУЛЬТЕТА МОНИТОРИНГА ОКРУЖАЮЩЕЙ СРЕДЫ В 2022 году

Набор на специальности Информационные системы и технологии в экологии и Информационные системы и технологии в здравоохранении проводится общим конкурсом по группе данных специальностей.

Набор на специальности Энергоэффективные технологии и энергетический менеджмент и Природоохранная деятельность (по направлениям) проводится общим конкурсом по группе данных специальностей.

Набор на специальности Медицинская физика и Ядерная и радиационная безопасность проводится общим конкурсом по группе данных специальностей с использованием автоматизированной системы зачисления (профиль физические науки) совместно со специальностями факультетов Радиофизики и компьютерных технологий, Физического факультета, Совместного института БГУ и ДПУ.



# Проходные баллы на факультете мониторинга окружающей среды в 2021 году

Специальности	Проходной балл
Медицинская физика	242 балла/213 баллов (бюджет/платно)
Ядерная и радиационная безопасность	
Природоохранная деятельность (по направлениям)	
Энергоэффективные технологии и энергетический менеджмент (дневная)	
Информационные системы и технологии (в экологии)	288 балла/228 балла (бюджет/платно)
Информационные системы и технологии (в экологии)	
Энергоэффективные технологии и энергетический менеджмент (заочная сокращенная)	197 балла/147 балла (бюджет/платно)

# Факультет экологической медицины (ФЭМ)

## Специальности:

- Медицинская экология;
- Медико-биологическое дело;



# Медицинская экология

Срок обучения: 4 года (дневная форма)

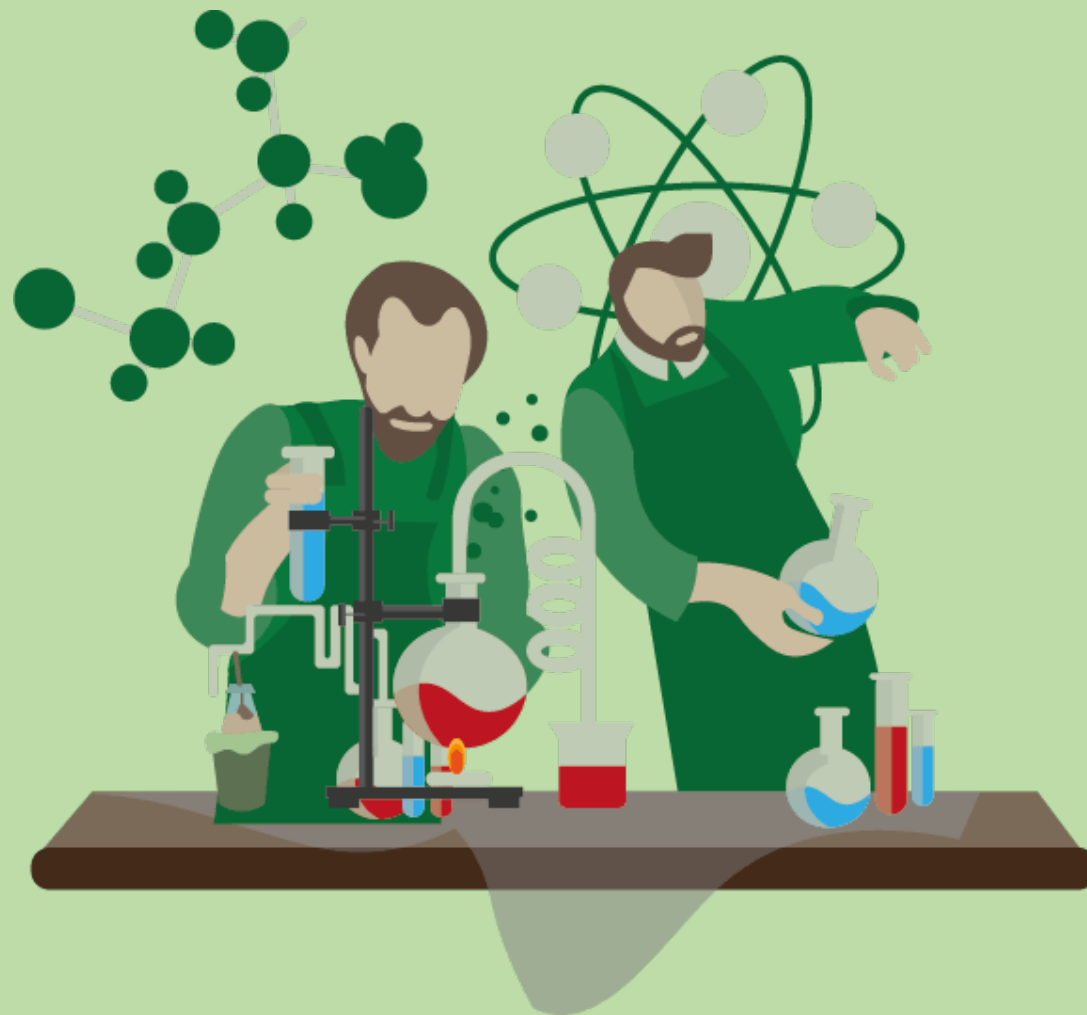
Специальность: Медицинская экология.

Квалификация: Эколог-эксперт.

Вступительные испытания:

- ✓ Белорусский (русский) язык (ЦТ);
- ✓ Биология (ЦТ) профильный;
- ✓ Химия (ЦТ).

Место работы: выпускники данной специальности готовы для работы в лабораториях Центров гигиены и эпидемиологии, а также других учреждений и предприятий, которые занимаются определением уровня и характера воздействия факторов окружающей среды на здоровье населения.



# Медицинская экология

Срок обучения: 3,5 года (заочная сокращенная форма)

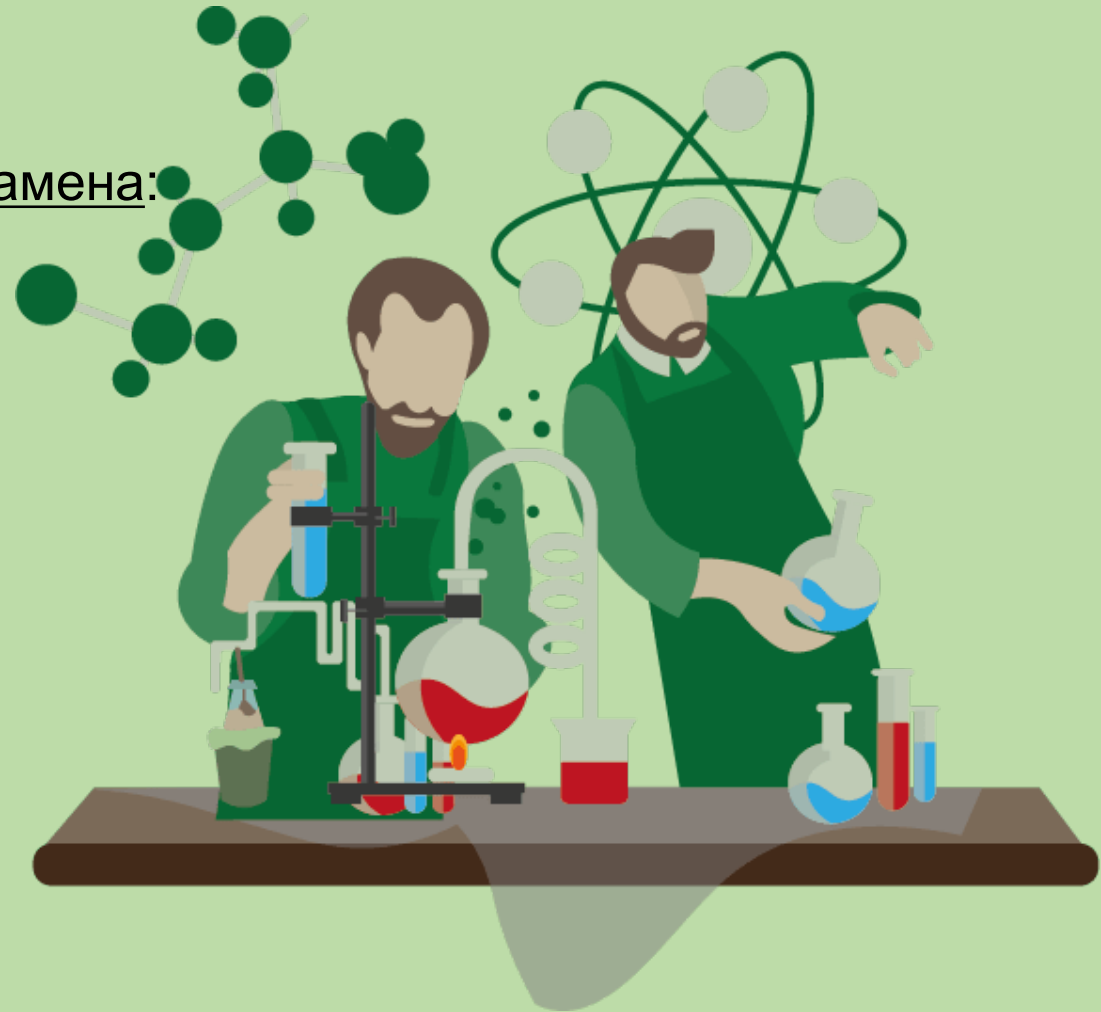
Специальность: Медицинская экология.

Квалификация: Эколог-эксперт.

Вступительные испытания в форме письменного экзамена:

- ✓ Анатомия человека;
- ✓ Внутренние болезни.

Место работы: выпускники данной специальности готовы для работы в лабораториях Центров гигиены и эпидемиологии, а также других учреждений и предприятий, которые занимаются определением уровня и характера воздействия факторов окружающей среды на здоровье населения.





# Медико-биологическое дело

Срок обучения: 4 года (дневная форма)

Специальность: Медико-биологическое дело.

Квалификация: Биолог-аналитик. Преподаватель биологии.

Вступительные испытания:

- ✓ Белорусский (русский) язык (ЦТ);
- ✓ Биология (ЦТ) профильный;
- ✓ Химия (ЦТ).

Место работы: выпускники данной специальности готовы для работы в клинико-диагностических лабораториях учреждений Министерства здравоохранения; научно-исследовательских учреждениях биологического и биомедицинского профилей НАН Беларуси, а также для преподавательской деятельности в учреждениях общего, среднего и дополнительного образования.





# Факультет экологической медицины

## Предполагаемый план набора в 2022 году

<b>Специальность</b>	<b>Бюджет</b>	<b>Платная</b>
<b>Медицинская экология (дневная форма обучения)</b>	15	35
<b>Медицинская экология (заочная сокращенная форма обучения)</b>	10	50
<b>Медико-биологическое дело</b>	60	20

## ОСОБЕННОСТИ ПРИЕМА НА СПЕЦИАЛЬНОСТИ ФАКУЛЬТЕТА ЭКОЛОГИЧЕСКОЙ МЕДИЦИНЫ В 2022 году

Набор на специальности Медицинская экология и Медико-биологическое дело проводится общим конкурсом по группе данных специальностей.



## Проходные баллы на специальности факультета экологической медицины в 2021 году

<b>Специальности</b>	<b>Проходной балл</b>
<b>Медицинская экология (дневная форма обучения)</b>	305 баллов/219 баллов (бюджет/платно)
<b>Медицинская экология (заочная сокращенная форма обучения)</b>	248 баллов/185 баллов (бюджет/платно)
<b>Медико-биологическое дело</b>	296 баллов/265 баллов (бюджет/платно)

# Студенческие организации и объединения института

## ○ Студенческий союз (СС)

Студенческий союз — это дружная команда творческих, активных, инициативных студентов, обеспечивающая проведение интересных мероприятий. Студенческий союз — это школа лидерства, позволяющая каждому проявить себя и реализовать свои проекты.



## ○ Творческий союз

Творческий союз — это команда из самых одаренных, целеустремленный и безумно веселых ребят! Это отличный вариант для реализации ваших креативных творческих идей. Участники союза стараются сделать все, чтобы культурная жизнь университета была разноплановой.



### ○ Профком

Профком объединяет студентов, которым не безразлично то, что их окружает! Профсоюзная организация студентов БГУ — это юридически-правовая поддержка, консультации по юридическим и социально-правовым вопросам; общественный контроль условий учебы и быта, организации питания и медицинского обслуживания; решение жилищно-бытовых вопросов; оказание материальной помощи и поддержки.

### Спортивный клуб МГЭИ им. А.Д. Сахарова БГУ

Спортивный клуб института объединяет студентов, которые ведут активный образ жизни, организуют и проводят спортивно-массовые мероприятия, а также совершенствуют свои навыки в баскетболе, волейболе, мини-футболе, пилатесе, настольном теннисе, скандинавской ходьбе и плавании.

### ○ Студенческая кураторская служба

Студенческая кураторская служба БГУ — это орган студенческого самоуправления, созданный для систематизации и оптимизации работы студентов-кураторов, оказания им методической и информационной поддержки.





МГЭИ им. А.Д. Сахарова БГУ  
организует курсы подготовки к централизованному  
тестированию по предметам:

**математика, физика, химия, биология**

Справки по тел.: (017) 324 98 61



## Наши контакты



Республика Беларусь, 220070, г. Минск, ул. Долгобродская, 23/1

По вопросам приемной кампании можно проконсультироваться по телефонам:  
(017) 399 91 76, (017) 379 93 59

Телефон приемной комиссии БГУ: (017) 209 50 85

Электронная почта: [abitur@iseu.by](mailto:abitur@iseu.by) (приемная комиссия) [info@iseu.by](mailto:info@iseu.by) (приемная директора)

Web-site: [iseu.bsu.by](http://iseu.bsu.by)

[abiturient.bsu.by](http://abiturient.bsu.by)

[abiturient.by](http://abiturient.by)

[vk.com/public20581145](https://vk.com/public20581145)





**Ждем Вас в нашем институте**